



Programa Interdisciplinario de
Investigaciones en Educación



Estrategia para el mejoramiento del Clima Emocional en el Aula

ESTUDIO CUANTITATIVO DE EFECTOS DE LA IMPLEMENTACIÓN EN EL STRESS Y EL CLIMA DE AULA



FONDEF
Fondo de Fomento al Desarrollo
Científico y Tecnológico

Proyecto FONDEF IT13I20027
Programa Interdisciplinario de Investigaciones en Educación
30 de Junio de 2016

El Problema:



El problema central de investigación se relaciona con la necesidad que tiene actualmente la institución escolar para funcionar en climas emocionalmente positivos que favorezcan mejores procesos de aprendizaje y convivencia escolar.

Objetivos:



General:

Caracterizar y validar una Estrategia de Mejoramiento del clima emocional de aula implementada a través de modalidades de intervención presencial en escuelas de educación básica.

Específico:

Medir el efecto en el stress y en el clima escolar en el aula luego de la implementación de la Estrategia de Mejoramiento de Clima Emocional.

METODOLOGÍA:

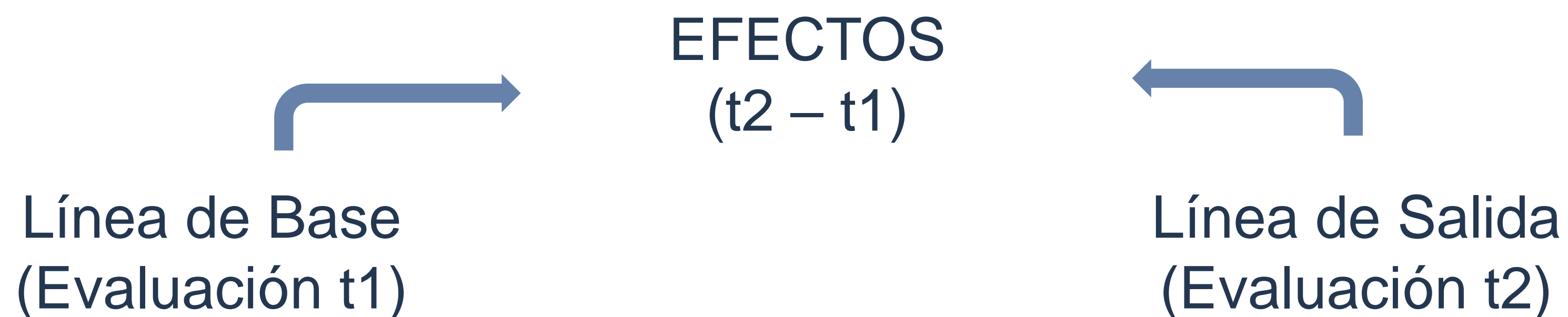


Enfoque y Diseño:

Enfoque:

En función de los requerimientos del proyecto, la propuesta actual contempla una estrategia metodológica mixta, que combina métodos y técnicas **cualitativas** y **cuantitativas**.

Diseño:



Estudio que incluye comparación entre grupo Experimental y de Control con «pareamiento» o «matching» debido a que los grupos están constituidos «naturalmente» (escuelas) .

Muestras:

El proyecto consideró 24 escuelas y definió como clusters a docentes que participan de la intervención y a estudiantes de cuarto básico.

Vulnerabilidad Establecimiento	Resultados Académicos	Escuelas con Estrategia	Escuelas sin Estrategia
ALTA	Superior	Escuela 1	Control 1
		Escuela 2	Control 2
		Escuela 3	Control 3
	Inferior	Escuela 4	Control 4
		Escuela 5	Control 5
		Escuela 6	Control 6
BAJA	Superior	Escuela 7	Control 7
		Escuela 8	Control 8
		Escuela 9	Control 9
	Inferior	Escuela 10	Control 10
		Escuela 11	Control 11
		Escuela 12	Control 12

Instrumentos:

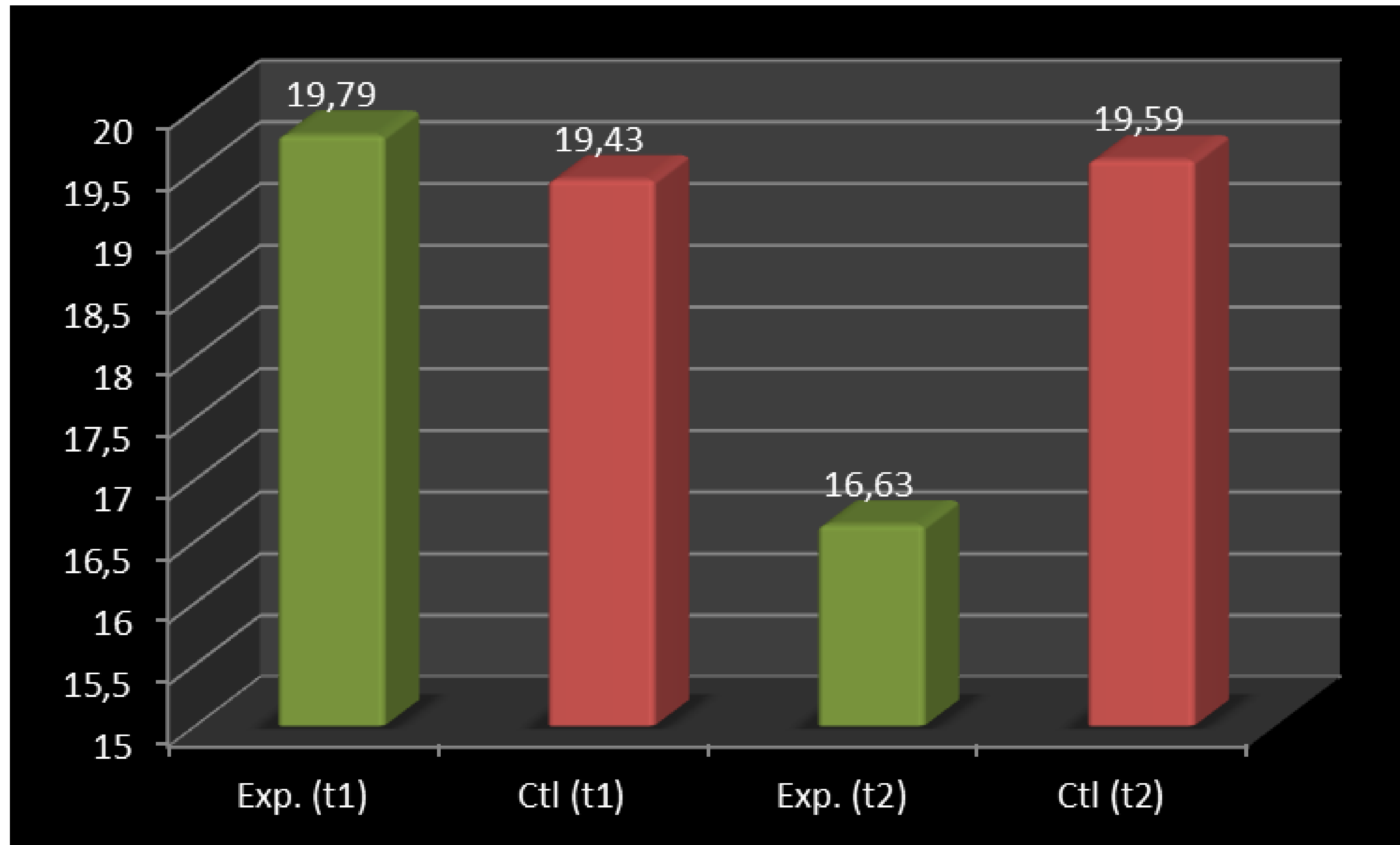
Instrumentos y test utilizados para determinar los efectos de la implementación de la estrategia de mejoramiento del clima emocional en el aula.

Efectos	Objetivos	Instrumento
Stress profesional docente	Disminución en valores del stress docente	Cuestionario de Burnout de Maslach para Docentes (MBI-Ed)
	Disminución en valores de test de ansiedad en docentes	Spielberger's State Anxiety Inventory
Clima de Aula	Mejora en valores de test de clima de aprendizaje	Test de Clima de Aprendizaje

RESULTADOS

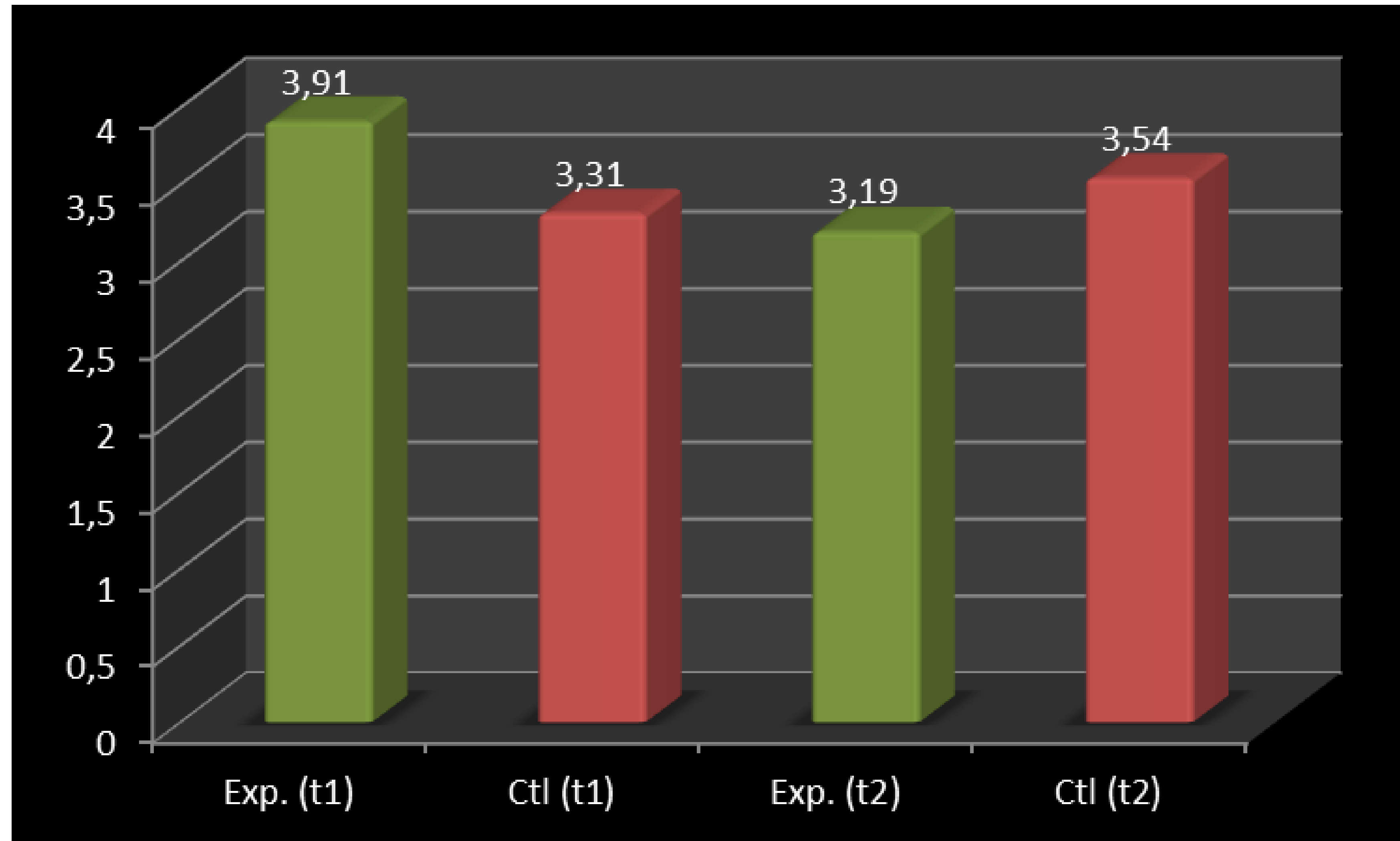


Desgaste Profesional: Escala de Agotamiento Emocional



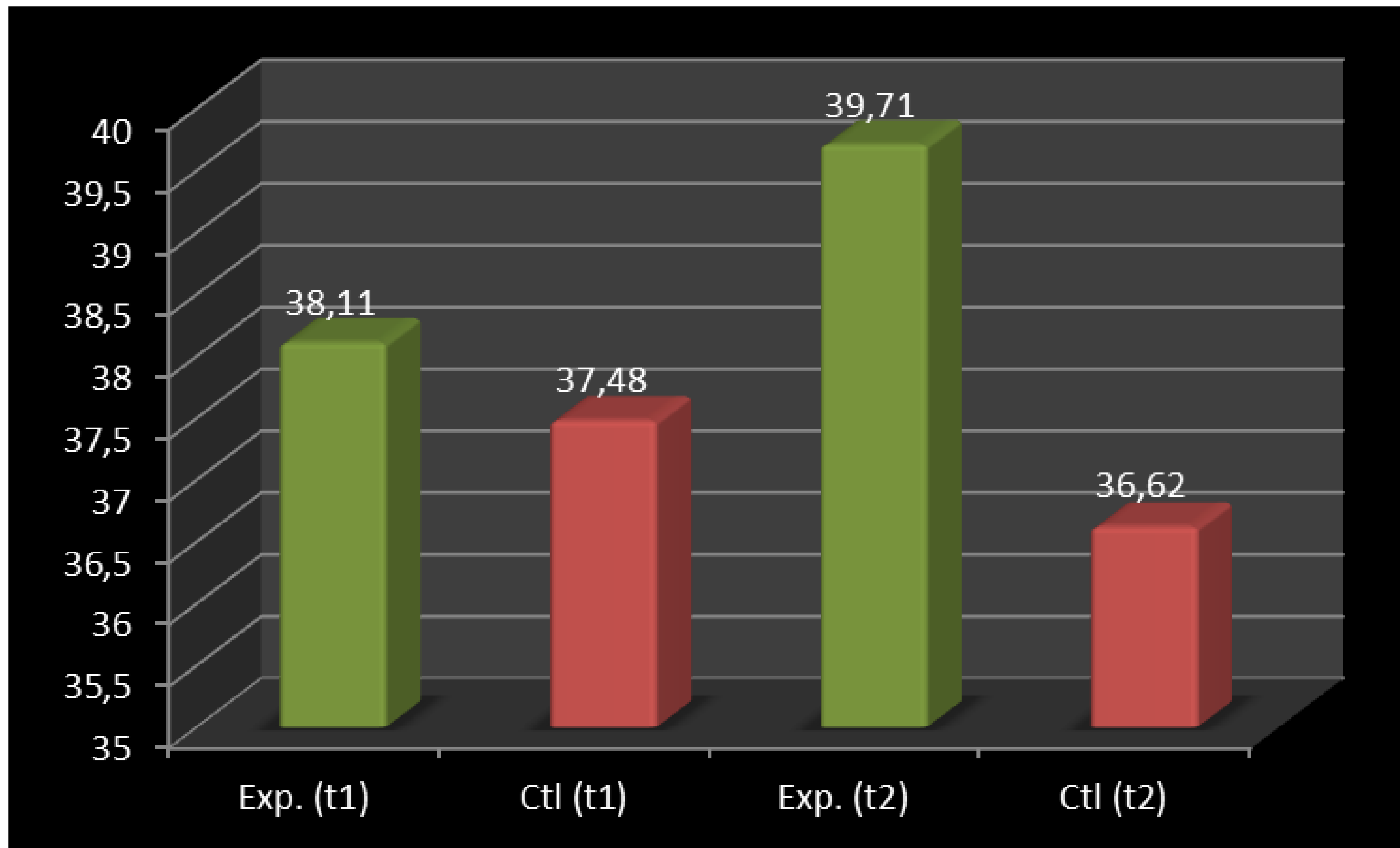
Puntajes más altos es mayor el agotamiento emocional

Desgaste Profesional: Escala de Despersonalización



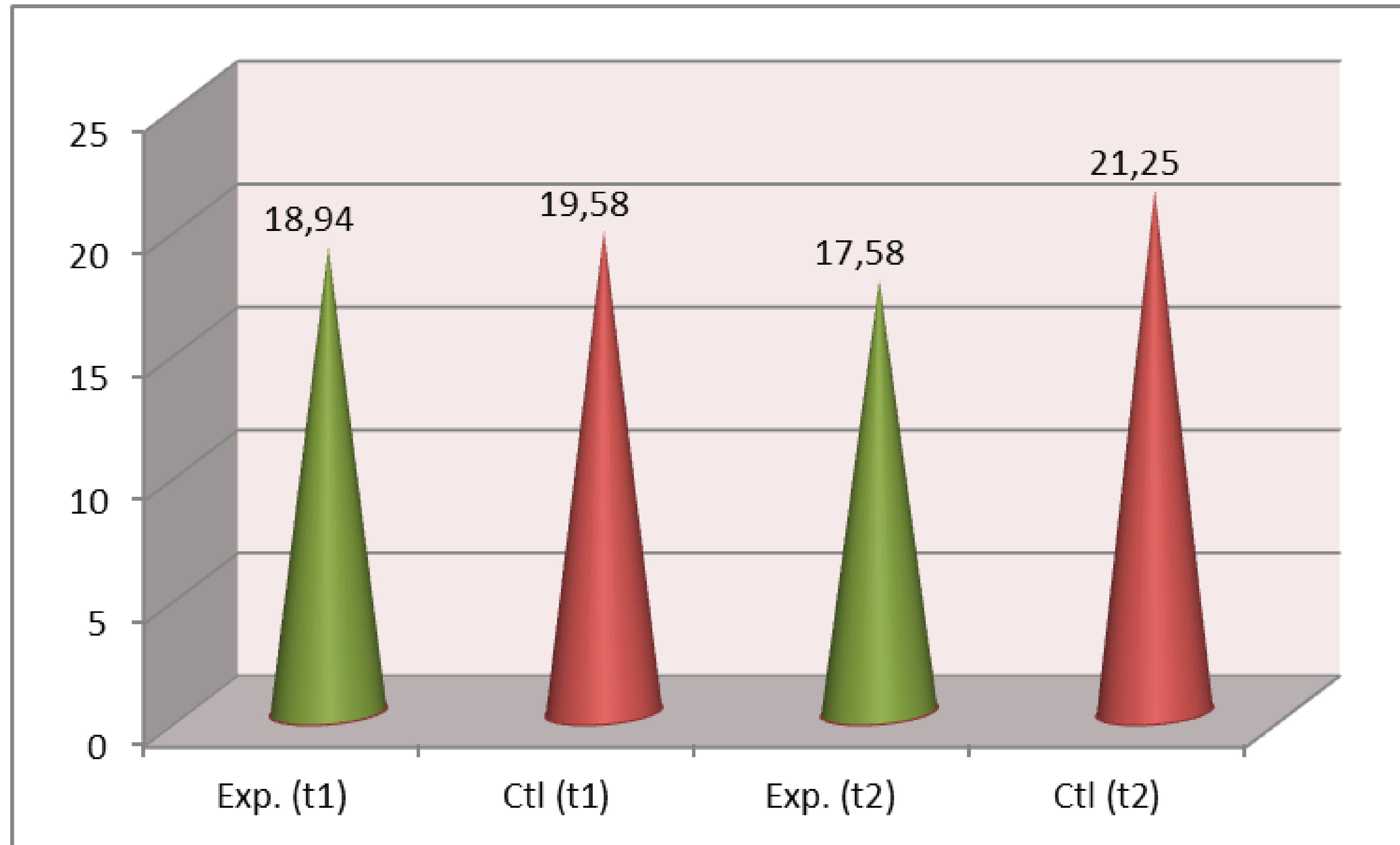
Puntajes más altos es mayor el grado de despersonalización

Desgaste Profesional: Escala de Realización Personal



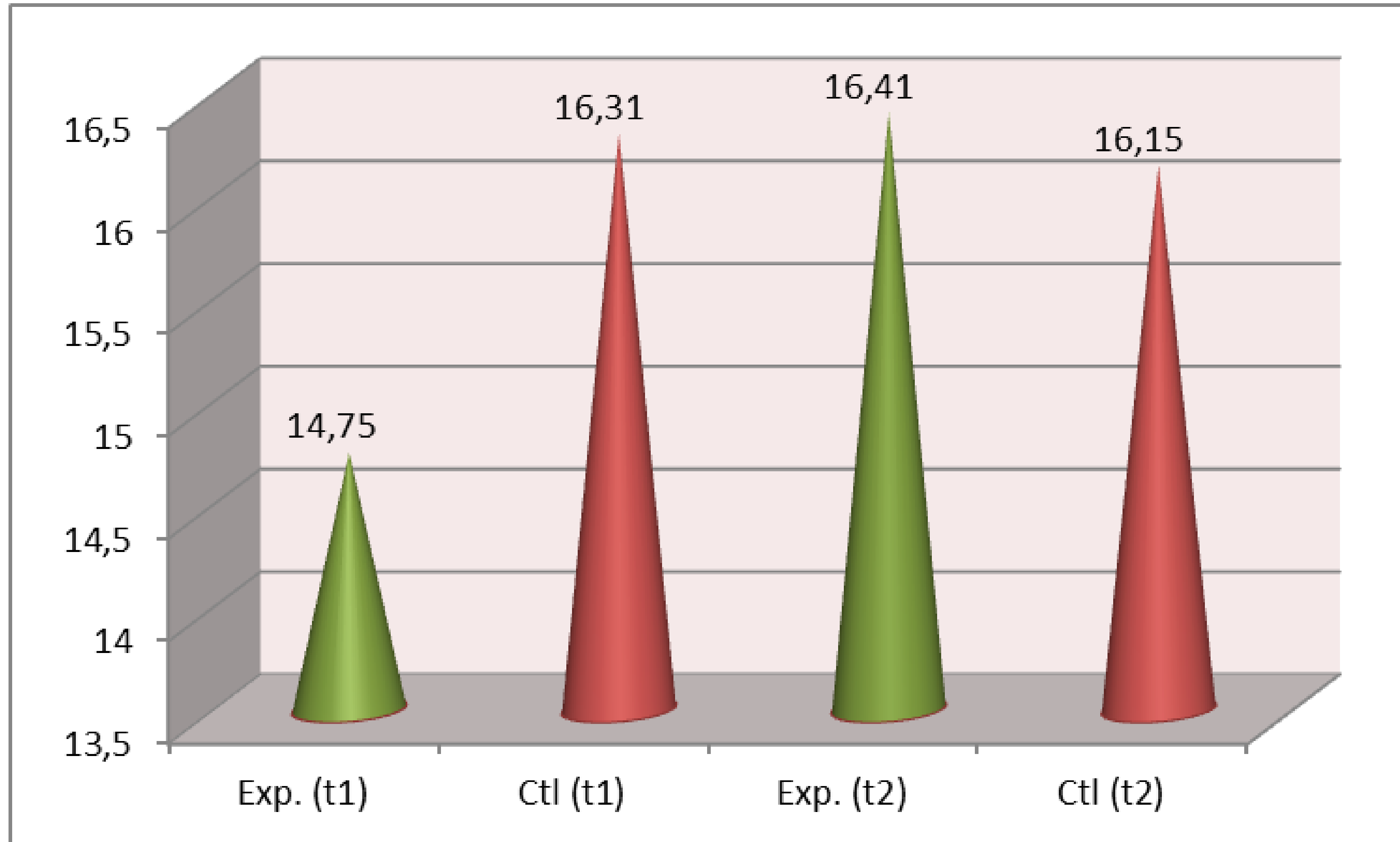
Puntajes más altos es mejor la realización personal

Escala de Estado de Ansiedad



Puntajes más altos es mayor el Estado de Ansiedad

Escala de Clima de Aprendizaje



Puntajes más altos es mejor el Clima de Aprendizaje

Diferencias Estadísticamente Significativas (t1 – t2)

Escalas	Medición	Casos	Media
Escala de Agotamiento Emocional	Primera Medición	205	19,795
	Segunda Medición	205	16,639
Escala de Despersonalización	Primera Medición	205	3,912
	Segunda Medición	205	3,195
Escala de Realización Personal	Primera Medición	205	38,112
	Segunda Medición	205	39,717
Escala de Estado de Ansiedad	Primera Medición	205	18,941
	Segunda Medición	205	17,580
Escala de Clima de Aprendizaje	Primera Medición	205	14,751
	Segunda Medición	205	16,415

En verde las diferencias estadísticamente significativas

A modo conclusiones:



- Las escuelas que implementaron la estrategia de mejoramiento del clima emocional en el Aula, muestran mejoría en el Clima y en la disminución del Stress.
- La estrategia de mejoramiento del clima emocional en el Aula, muestra resultados similares en escuelas con diferentes grados de vulnerabilidad y con diferentes niveles de desempeño académico.
- Salvo la escala de «Estado de Ansiedad», desde una perspectiva cuantitativa disminuye el agotamiento emocional y la despersonalización y aumenta la realización personal y el clima de aprendizaje en el aula.



Programa Interdisciplinario de
Investigaciones en Educación



Estrategia para el mejoramiento del Clima Emocional en el Aula

ESTUDIO CUANTITATIVO DE EFECTOS DE LA IMPLEMENTACIÓN EN EL STRESS Y
EL CLIMA DE AULA



FONDEF
Fondo de Fomento al Desarrollo
Científico y Tecnológico

Proyecto FONDEF IT13I20027
Programa Interdisciplinario de Investigaciones en Educación
30 de Junio de 2016